

ВЕДОМОСТЬ ЖИЛЫХ И ОБЩЕСТВЕННЫХ ЗДАНИЙ И СООРУЖЕНИЙ

Номер на плане	Наименование и обозначение	Этажность	Количество		Площадь, м ²		Строительный объем, м ³	
			зданий	квартир	застройки	общая	здания	всего
Жилые и общественные здания и сооружения								
1	Проектируемое здание	3	1	-	354,55	354,55	1035,39	3809,9
2	Административное здан. (перспект.)	3	1	-	842,5	842,5	2489,8	12637,5
3	Жилое здание (перспект.)	3	1	60	938,3	938,3	2686,0	12948,4
4	Общезижит (перспект.) объект 127.10-00-ГП УП "Институт Гродногражданпроект"	4	1	-	1247,3	1247,3	4011,8	15841,0
5	Административное здан.	5	1	-	563,5	563,5	3336,0	10875,0

ВЕДОМОСТЬ МАЛЫХ АРХИТЕКТУРНЫХ ФОРМ И ПЕРЕНОСНЫХ ИЗДЕЛИЙ

Поз.	Обозначение	Наименование	Кол-во	Примечание
1	●	Урна металлическая SM 705 (СМ 742-302)	2	По аналогу ЗАО "Строймир" г. Минск
		Контейнеры для бытовых отходов с крышкой	1	См. прим 7

ВЕДОМОСТЬ КООРДИНАТ

Номер точки	Координаты	
	X	Y
1	4389,331	7307,453
2	4394,996	7296,536
3	4415,056	7306,946
4	4409,390	7317,864

УСЛОВНЫЕ ОБОЗНАЧЕНИЯ

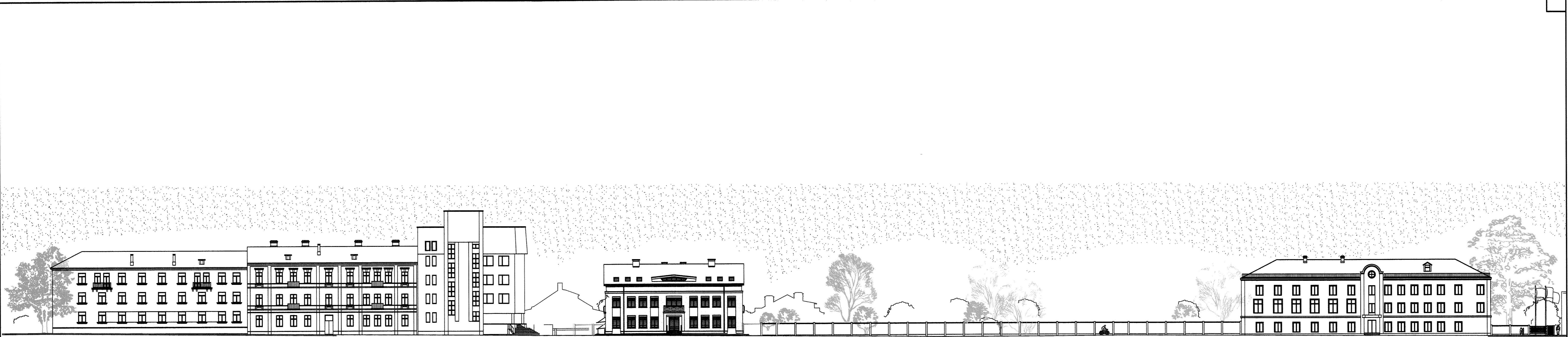
- Проектируемое здание
- Перспективная застройка
- Граница производства работ проектируемого здания
- Граница производства работ объекта 127.10-00-ГП УП "Институт Гродногражданпроект"
- Ось проезда
- Граница с утрамбованным грунтом для возможности проезда пожарных машин
- Снос, демонтаж или разборка элементов благоустройства
- Позиционное обозначение малой архитектурной формы или переносного изделия

- "Генеральный план" разработан на топографической съемке М 1:500, выполненной к данному объекту ОАО "Гродножилстрой" в 2018г.
- Система высот Балтийская, система координат местная.
- Условные графические изображения и обозначения приняты по СТБ 2235-2011 и СТБ 2073-2010
- На участке производства работ подлежит сносу существующее ж/б ограждение, L-4 м, Н= 2,5м, протяженностью 48,0 м.п. Количество демонтируемых секций в границах производства работ - 12 шт. и 3 шт. в районе прокладки сети водопровода в зоне внеплощадочного благоустройства.
- Установку, контроль, техническое обслуживание и эксплуатацию малых архитектурных форм выполнять согласно норм СТБ ЕН 1176-7-2006.
- Ссылка на организации-производители малых архитектурных форм носит рекомендательный характер. Заказ на поставку малых архитектурных форм и переносных изделий, а также их производитель определяется на основании тендера.
- Работы по озеленению выполнять с учетом подземных сетей и сооружений согласно СНБ 3.01.04-02 и ТКП 45-3.02-69-2007 (02250) после окончания всех видов работ по устройству сетей, покрытий, планировке и очистке участка строительства от мусора.
- Норма высева семян основных газонных трав, кг/га:
 - мятлик луговой - 70 кг/га;
 - овсяница красная - 60 кг/га;
 - райграс пастбищный - 50 кг/га;
 - клевер - 20 кг/га

Расход травосмеси на 1 га составляет 200 кг. Площадь озеленения - 278,40 м2

Изм. № подл. Дата и подпись Взам. инв. №

					2018	58.18-00-ГП		Код объекта:1531		
					Торговый объект по ул. Буденного,44 в г. Гродно					
Изм.	Кол.	Лист	№ док.	Подпись	Дата					
						Проектировщик В		Стадия	Лист	Листов
						А		1		
ГАП	Горбачев				12.10					
Нач. отд.	Мужейко									
Архитектор	Ковтун				09.11.18					
Генеральный план М 1:500								ОАО "Гродножилстрой" Проектное управление		



34

36

42

(проектируемое здание)

46

						58.18-00-АС		код 1531			
						Торговый объект по ул. Буденного, 44 в г. Гродно					
Изм.	Кол. уч.	Лист	№ док.	Подп.	Дата	Примечание Г			Стадия	Лист	Листов
									с	А	
ГАП	Горбачёв					Развертка по улице Буденного					
Нач. отд.	Музейко										
Арх.	Кушакова			14.11.18							