

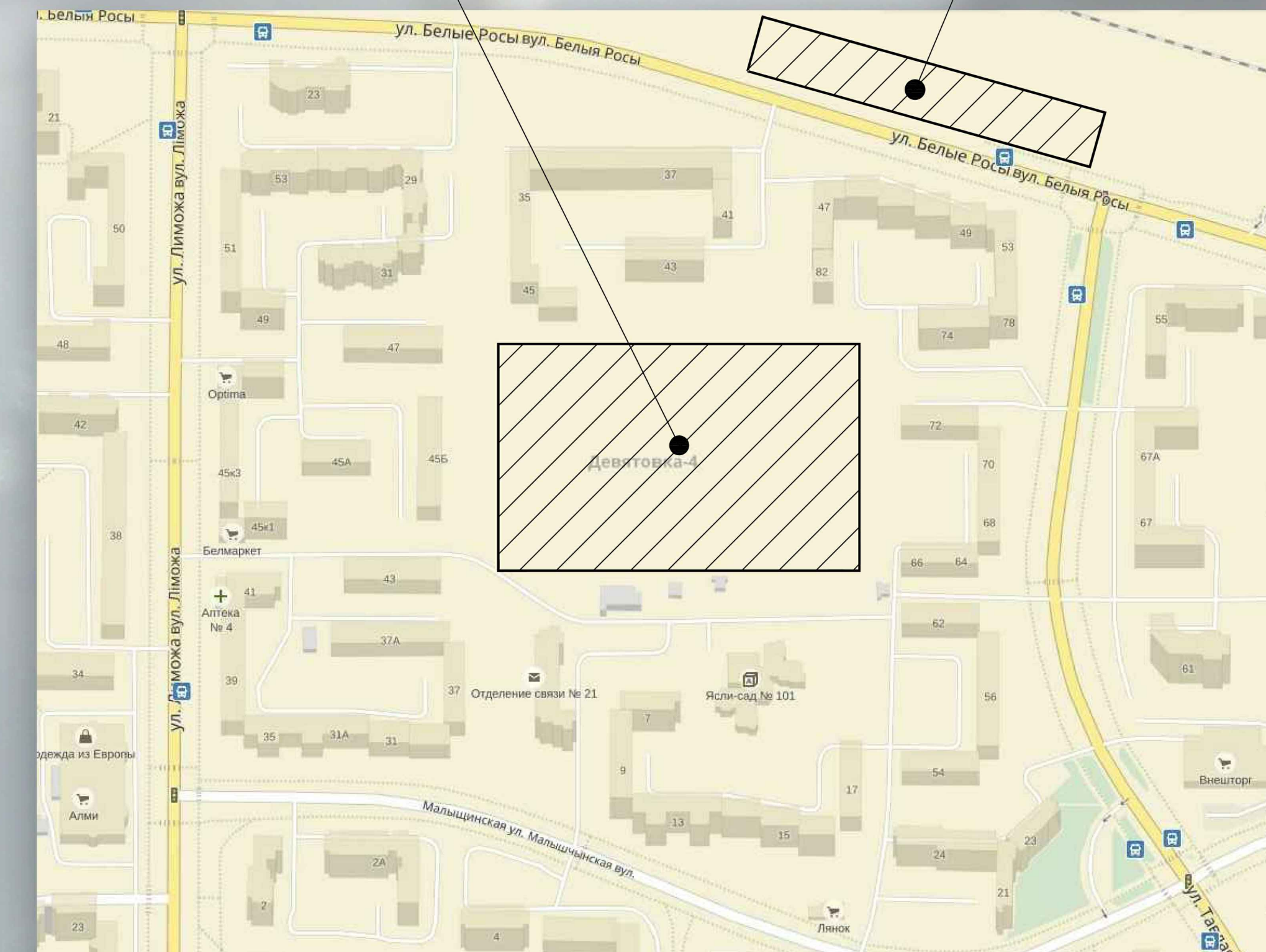
Группа многоквартирных жилых домов серии 90М в микрорайоне "Девятовка-4" в г. Гродно



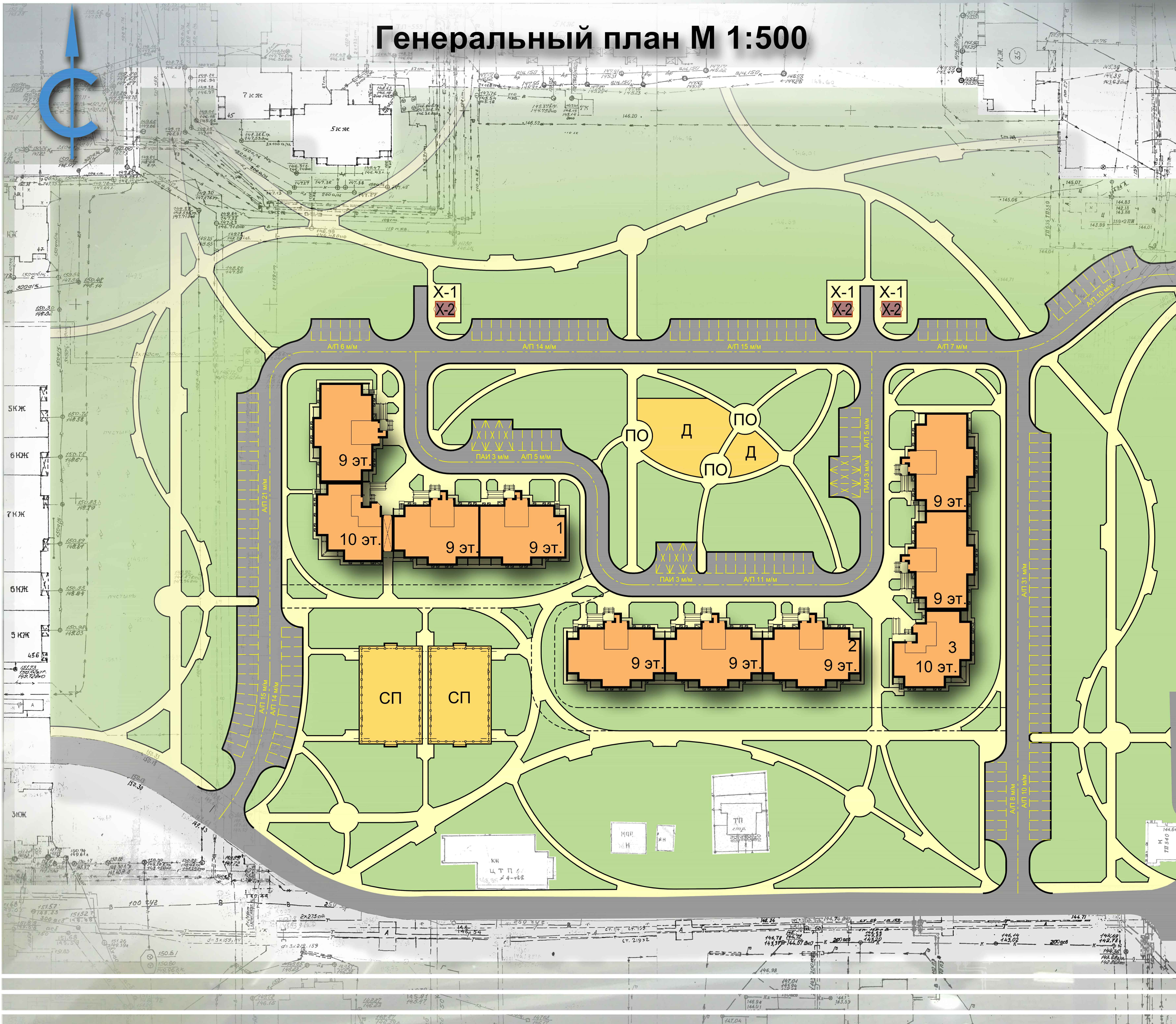
Ситуационная схема

Проектируемый участок

Перспективная автостоянка



Генеральный план М 1:500



ОБЩИЕ ТЕХНИКО-ЭКОНОМИЧЕСКИЕ ПОКАЗАТЕЛИ:

- КОЛИЧЕСТВО КВАРТИР - 348 шт., в т. ч:
- 1-комн. КВАРТИР - 18 шт.;
 - 2-комн. КВАРТИР - 164 шт.;
 - 3-комн. КВАРТИР - 166 шт.;
- ОБЩАЯ ПЛОЩАДЬ КВАРТИР - 23884,35 м²;
- РАСЧЕТНОЕ КОЛИЧЕСТВО ЖИТЕЛЕЙ - 833 чел.

УСЛОВНЫЕ ОБОЗНАЧЕНИЯ:

- Д - детская площадка для игр детей;
- ПО - площадка отдыха взрослого населения;
- СП - универсальная спортивная площадка;
- X-1 - площадка для чистки домашних вещей;
- X-2 - контейнерная площадка для сбора ТКО;
- А/П - автомобильная парковка;
- ПАИ - площадка для автомобиля инвалида.

