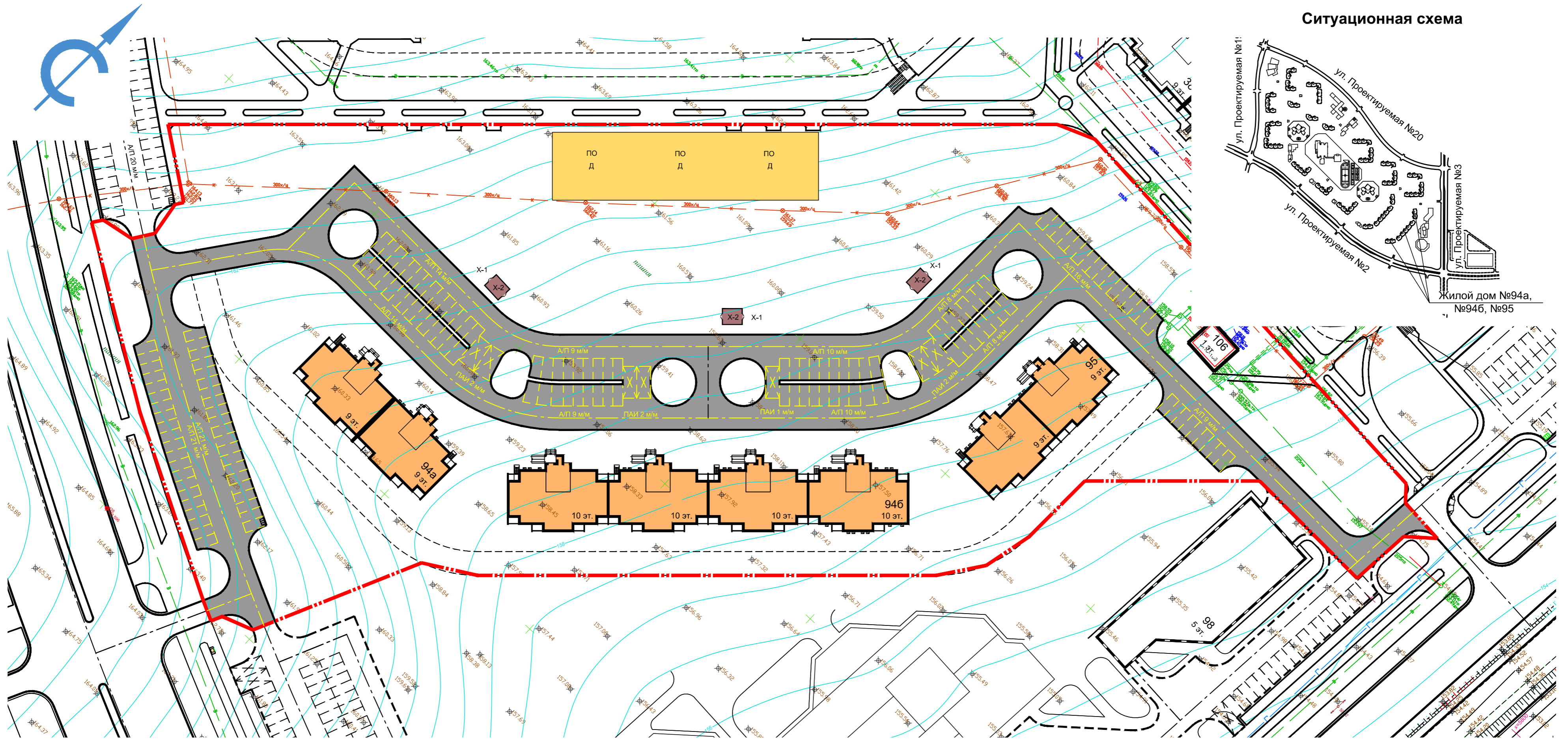
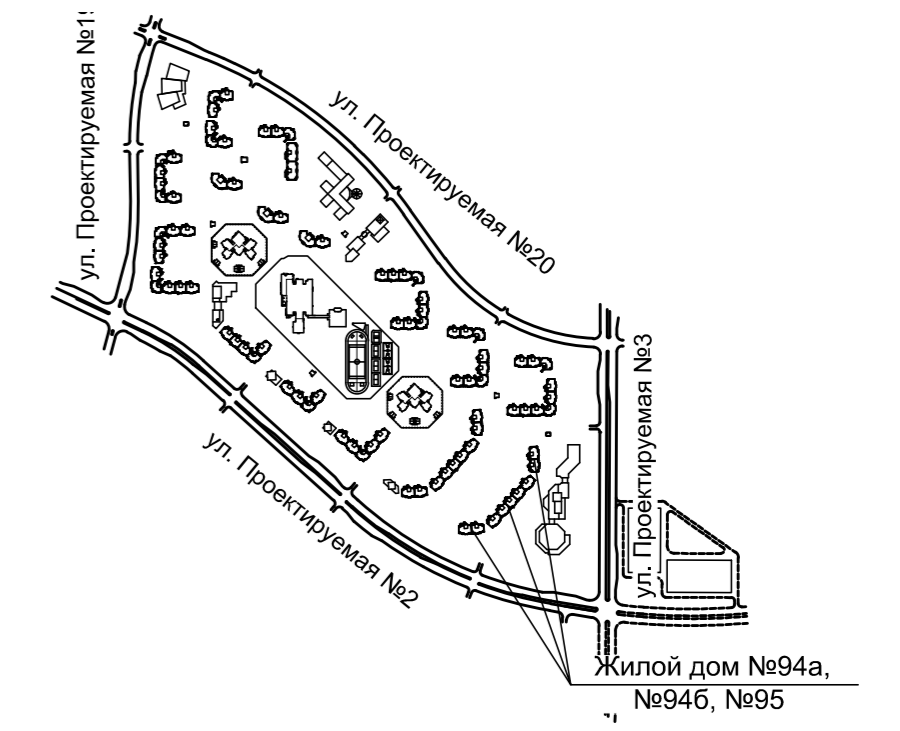


Проект застройки магистральные сети и улицы микрорайона "Южный-3" в г. Гродно. Внесение изменений (в связи с заменой пятна застройки офисно-торгового комплекса на 1500 м.кв. с кафе на 100 мест и паркинга на 300 мест (позиция по генплану 94, 95) под многокартирную застройку позиции по генплану 94а, 94б, 95)



Ситуационная схема



УСЛОВНЫЕ ОБОЗНАЧЕНИЯ:

- Д - детская площадка для игр детей;
- ПО - площадка отдыха взрослого населения;
- Х-1 - площадка для чистки домашних вещей;
- Х-2 - контейнерная площадка для сбора ТКО;
- А/П - автомобильная парковка;
- ПАИ - площадка для автомобиля инвалида.

ОБЩИЕ ТЕХНИКО-ЭКОНОМИЧЕСКИЕ ПОКАЗАТЕЛИ:

КОЛИЧЕСТВО КВАРТИР - 304 шт.;

ВМЕСТИМОСТЬ ПАРКОВОК НА ПРИДОМОВЫХ ТЕРРИТОРИЯХ - 156 парковочных места (из них 7 парковочных мест для инвалидов).