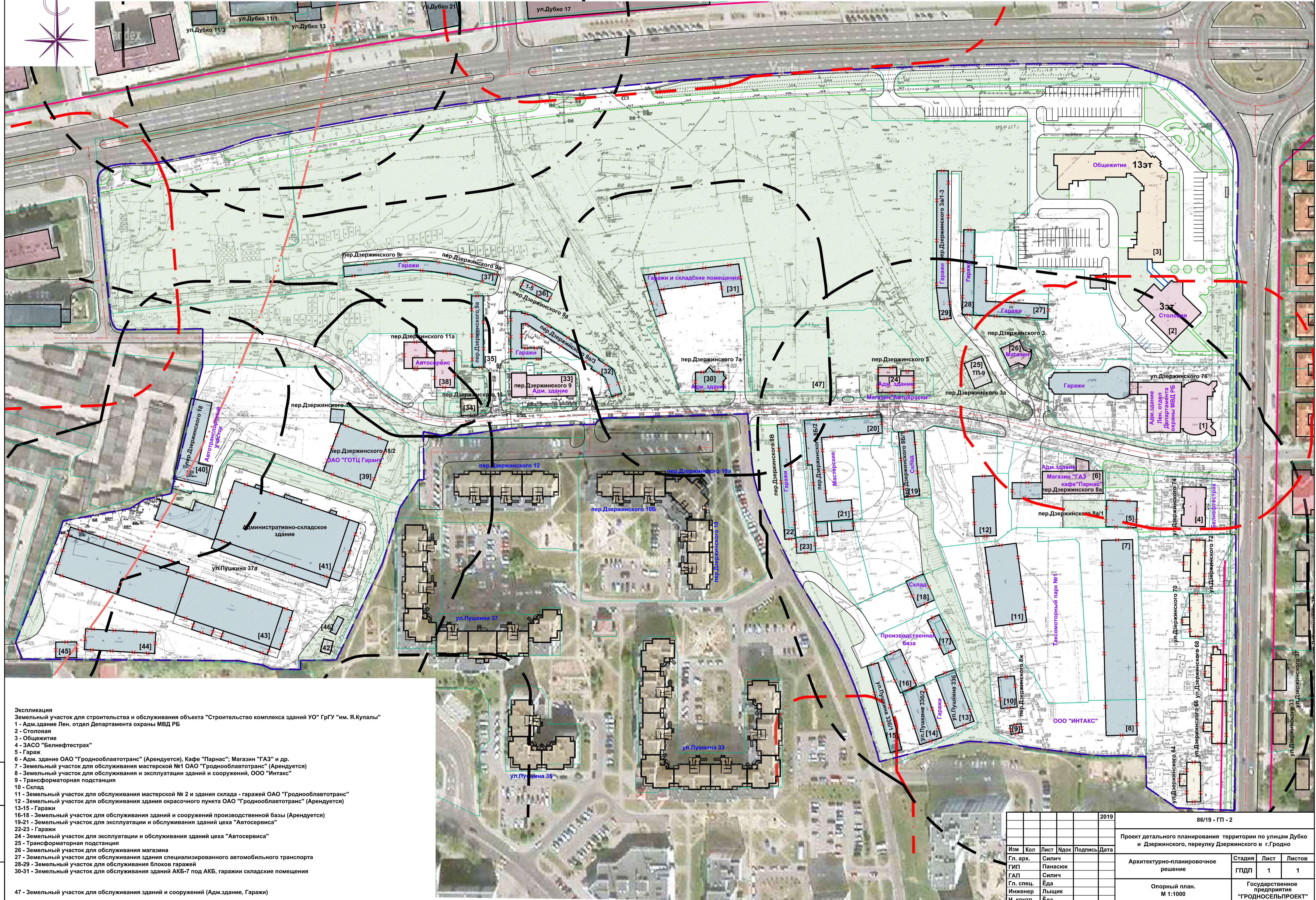


Опорный план. М 1:1000



- Экспликация**
 Земельный участок для строительства и обслуживания объекта "Строительство комплекса зданий УО" ГрГУ "им. Я.Купалы"
- 1 - Адм.здание Лен. отдел Департамента охраны МВД РБ
 - 2 - Столовая
 - 3 - Общежитие
 - 4 - ЗАО "Белнефтехтранс"
 - 5 - Гараж
 - 6 - Адм. здание ОАО "Гродноблвавтотранс" (Арендуется), Кафе "Парнас"; Магазин "ГАЗ" и др.
 - 7 - Земельный участок для обслуживания мастерской №1 ОАО "Гродноблвавтотранс" (Арендуется)
 - 8 - Земельный участок для обслуживания и эксплуатации зданий и сооружений, ООО "Интакс"
 - 9 - Трансформаторная подстанция
 - 10 - Склад
 - 11 - Земельный участок для обслуживания мастерской № 2 и здания склада - гаражей ОАО "Гродноблвавтотранс"
 - 12 - Земельный участок для обслуживания здания окрасочного пункта ОАО "Гродноблвавтотранс" (Арендуется)
 - 13-15 - Гаражи
 - 16-18 - Земельный участок для обслуживания зданий и сооружений производственной базы (Арендуется)
 - 19-21 - Земельный участок для эксплуатации и обслуживания зданий цеха "Автосервиса"
 - 22-23 - Гаражи
 - 24 - Земельный участок для эксплуатации и обслуживания зданий цеха "Автосервиса"
 - 25 - Трансформаторная подстанция
 - 26 - Земельный участок для обслуживания магазина
 - 27 - Земельный участок для обслуживания здания специализированного автомобильного транспорта
 - 28-29 - Земельный участок для обслуживания блоков гаражей
 - 30-31 - Земельный участок для обслуживания зданий АКБ-7 под АКБ, гаражи складские помещения
 - 47 - Земельный участок для обслуживания зданий и сооружений (Адм.здание, Гаражи)

					2019	86/19 - ГП - 2		
					Проект детального планирования территории по улицам Дубко и Дзержинского, переулку Дзержинского в г.Гродно			
Изм	Кол	Лист	Идох	Подпись	Дата	Архитектурно-планировочное решение		
Гл. арх.		Силич		Панасюк		Стадия	Лист	Листов
ГИП		Силич		Силич		ГПД	1	1
Гл. спец.		Еда		Еда		Опорный план. М 1:1000		
Инженер		Лыжик		Еда		Государственное предприятие "ГРОДНОСЕЛЬПРОЕКТ"		
Н. контр.		Еда				Формат А1		