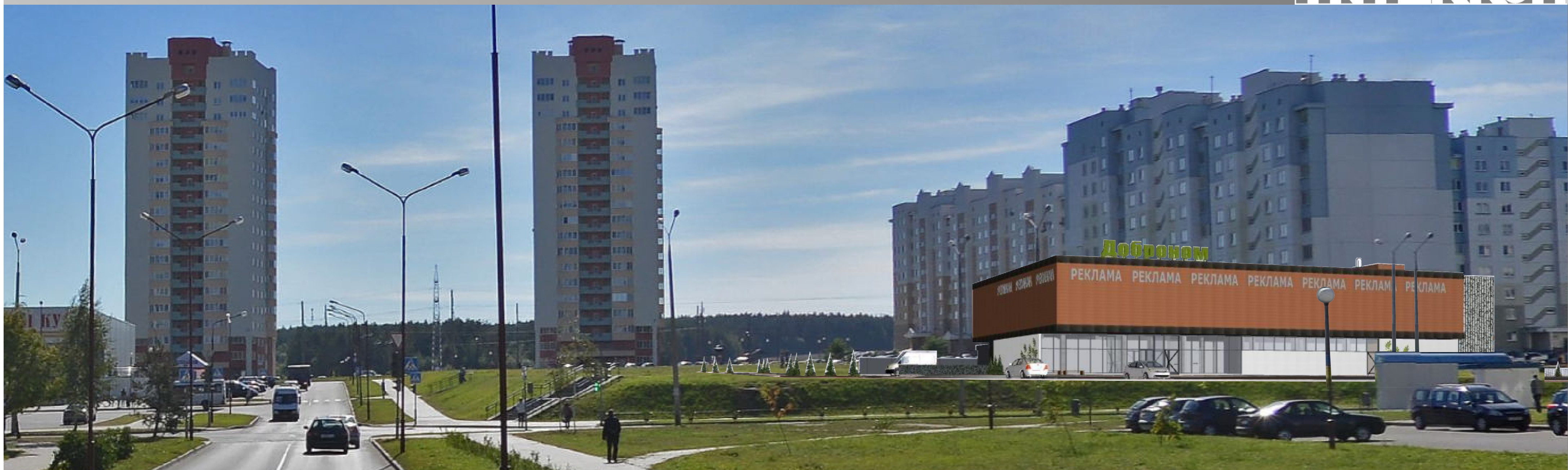


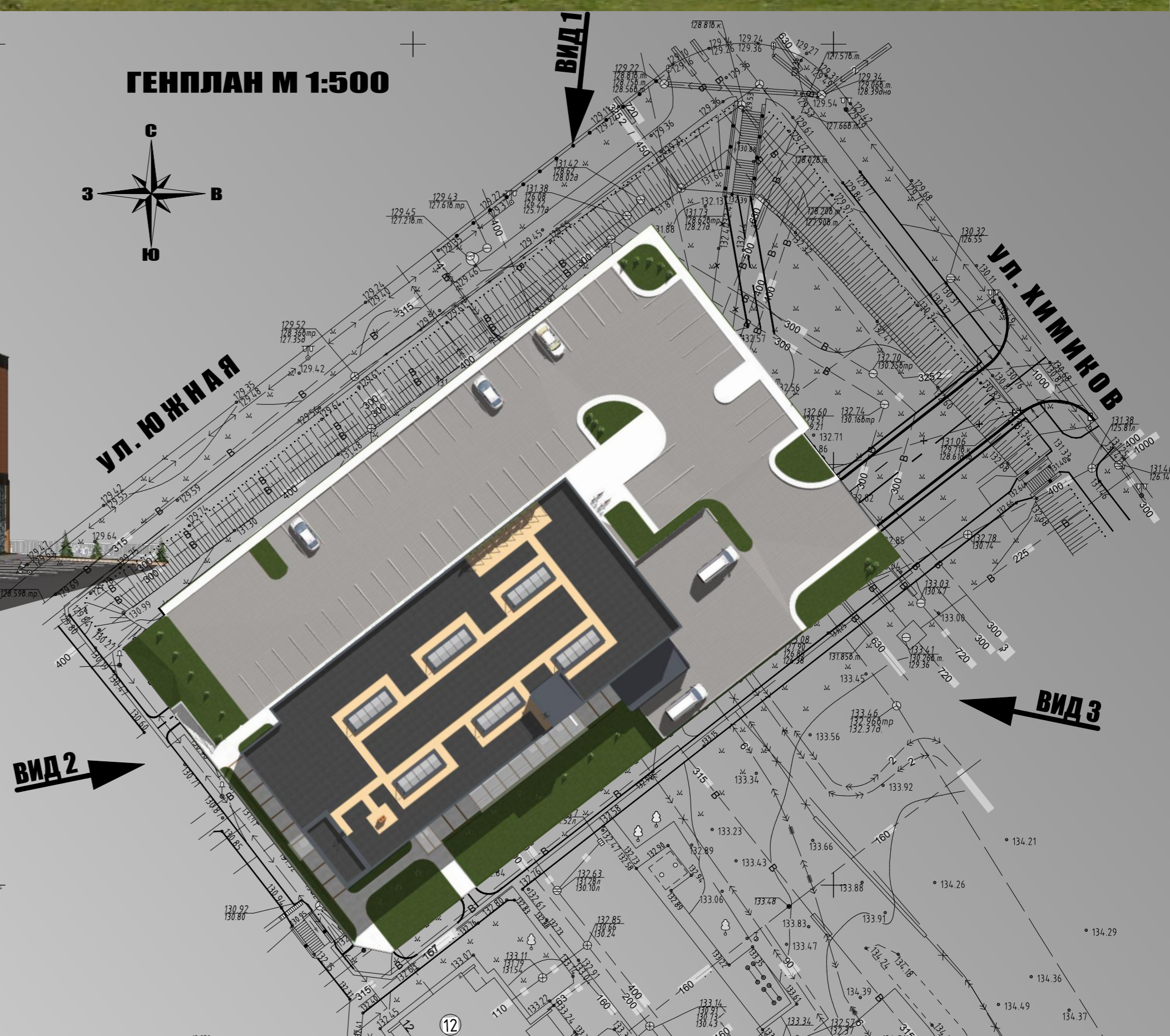
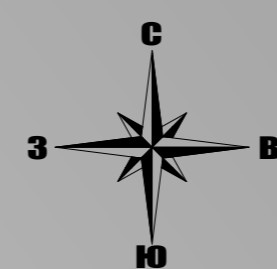
"Объект общественного назначения по ул.Южная в микрорайоне "Вишневец - 7" в г.Гродно, позиция по генплану №39"



ВИД 1



ГЕНПЛАН М 1:500



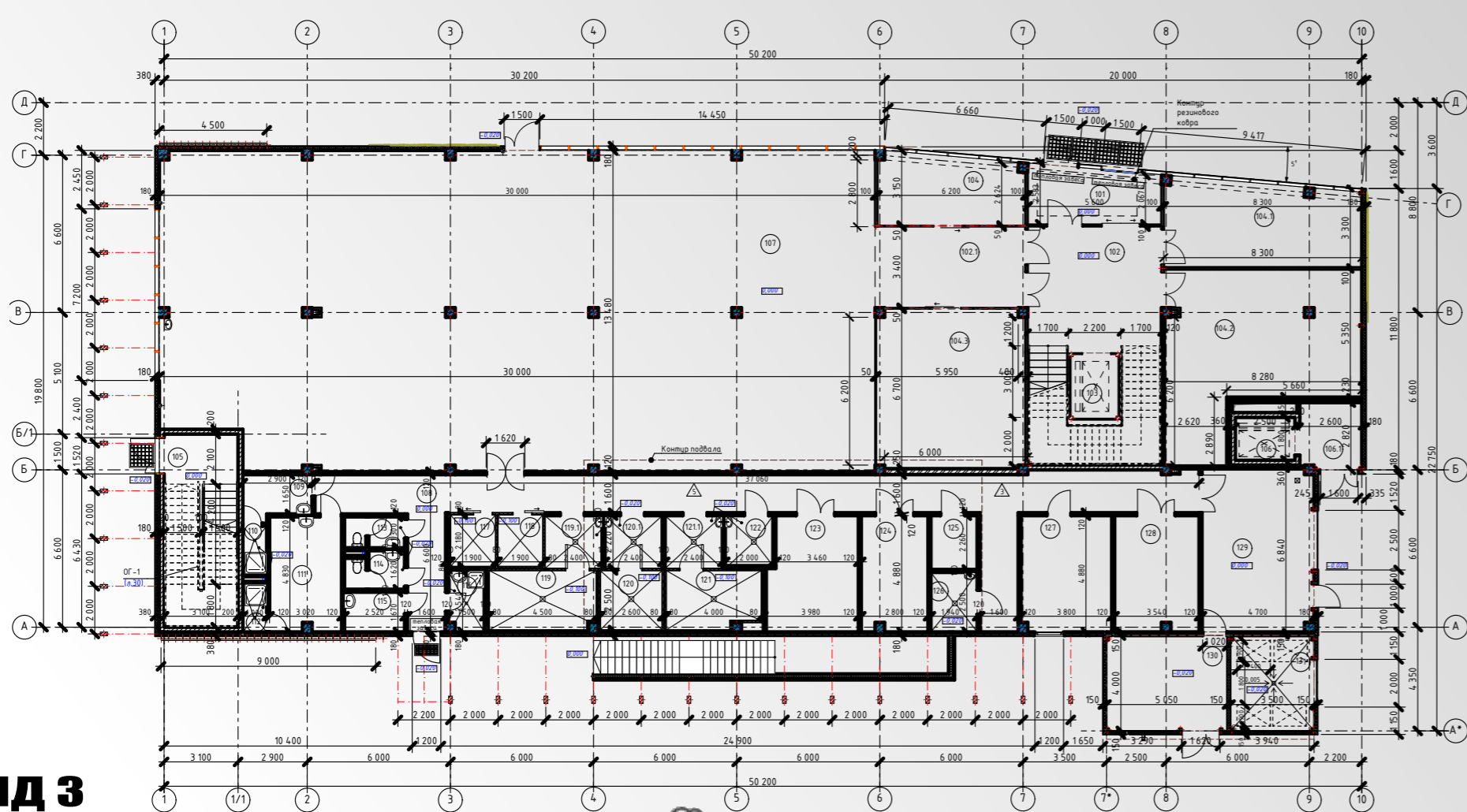
ВИД 2



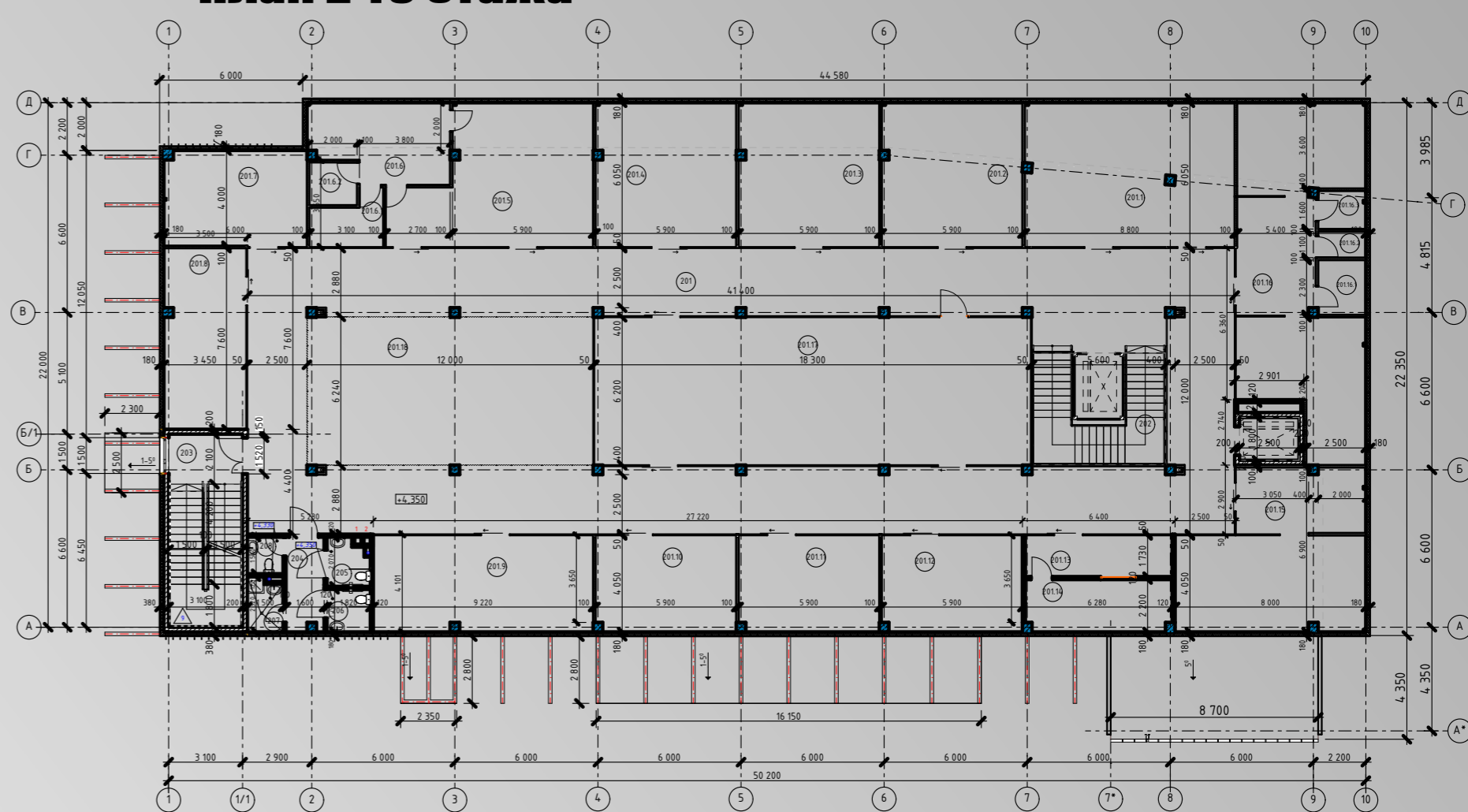
ВИД 2



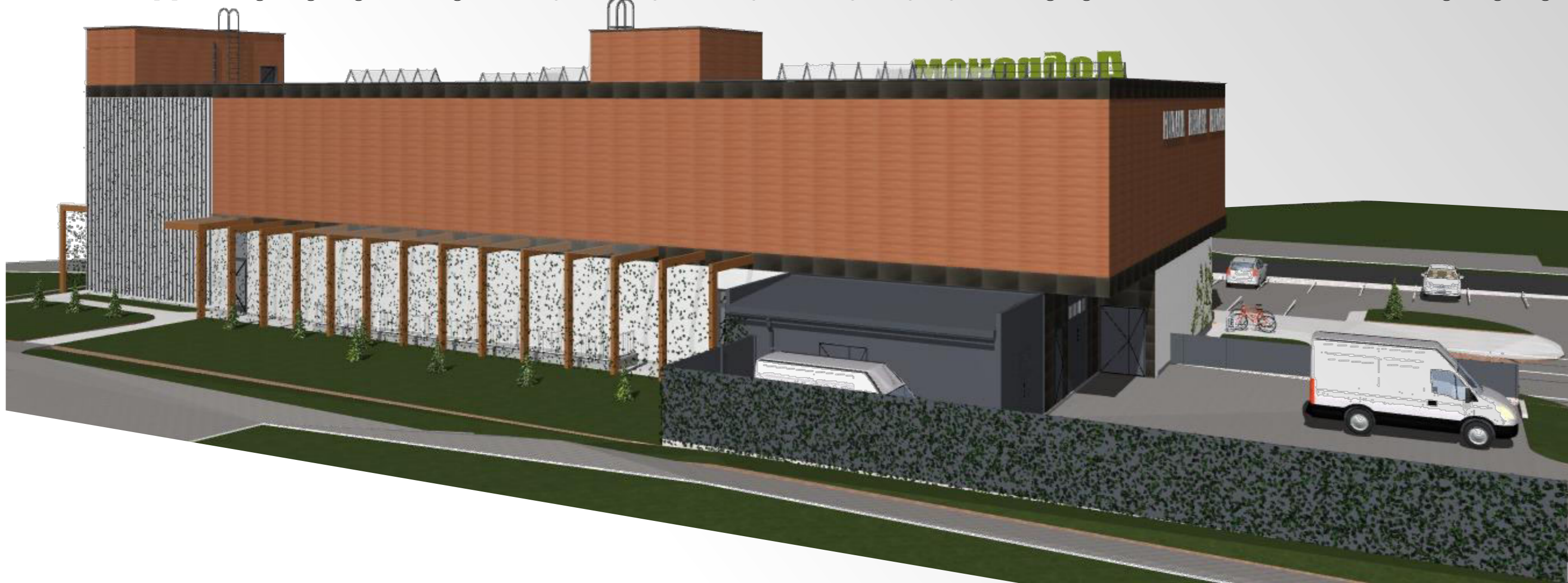
План 1-го этажа



План 2-го этажа



ВИД 3



Технико-экономические показатели

№п/п	Наименование показателей	Единица измер.	Кол-во
1	Количество этажей	эт	2, с подвалом
2	Общая площадь здания*, в т.ч.	м2	2 273,4
	- площадь подвала	м2	115,0
3	Строительный объем здания, в т.ч.	м3	10 767,0
	- ниже отм.0.000	м3	423,0
4	Площадь застройки здания	м2	1 082,0
5	Коэффициент интенсивности застройки земельного участка -КИИ (отношение суммарной площади пола всех этажей здания во внешних габаритах к площади земельного участка)	-	0,6 (по градостроит. - 0,15-0,6)
6	Коэффициент застройки земельного участка -КЗ (отношение площади застроенной части земельного участка к площади участка)	-	0,28 (по градостроит. - 0,15-0,3)